



## **VUES GENERALES**











## AMELYCOR CATALOGUE DES PLATRES





## **PIEDS**





### N° 26

*Apollon du Belvédère*. Copie romaine d'époque antonine d'un original du 4<sup>e</sup> siècle (citation du pied gauche).

Original conservé au musée du Vatican  
Ateliers Desachy (n°2308 ou n°2309)

Dimensions 38 x 27 x 13 cm







## N° 24

Pied gauche soulevé  
posé sur un petit bloc  
26x33x14





## N° 25

*Hercule Farnèse*. Copie romaine du 3<sup>e</sup> siècle ap. J.-C. d'un original du 4<sup>e</sup> siècle ap. J.-C. (citation du pied gauche). Original conservé au musée archéologique national de Naples

Ateliers Desachy (n°1970)

Dimension : 48 x 33 x 21 cm

Identique au **N°28**







### N° 28

*Hercule Farnèse*. Copie romaine du 3<sup>e</sup> siècle ap. J.-C. d'un original du 4<sup>e</sup> siècle ap. J.-C. (citation du pied gauche). Original conservé au musée archéologique national de Naples

Ateliers Desachy (n°1970)

Dimension : 48 x 33 x 21 cm

Identique au **N°25**



**N° 27**

Pied droit (cassé)  
23x9x19





**N° 102**

Bout de pied droit (cassé)  
12x7x9



**TETES  
BUSTES**

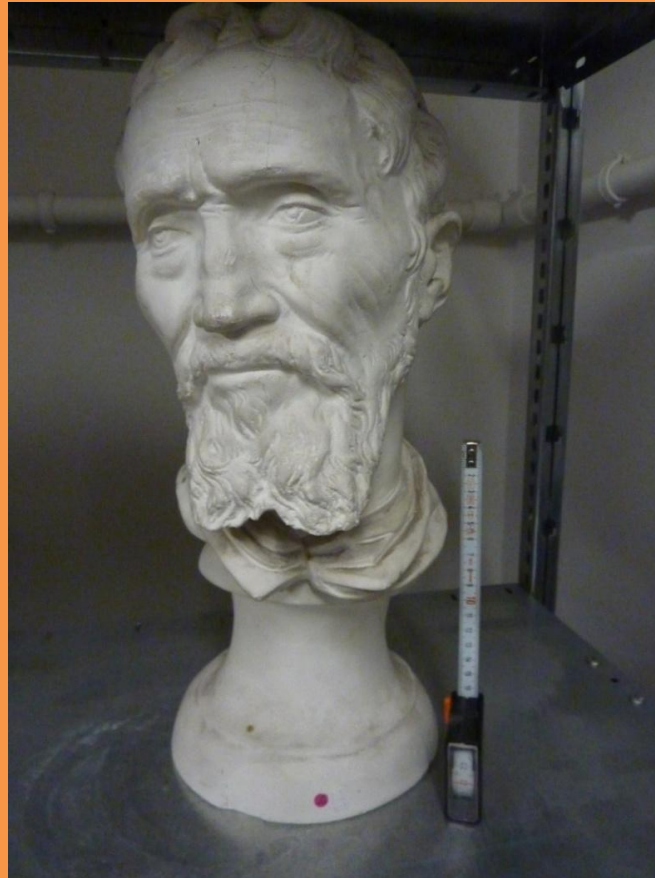
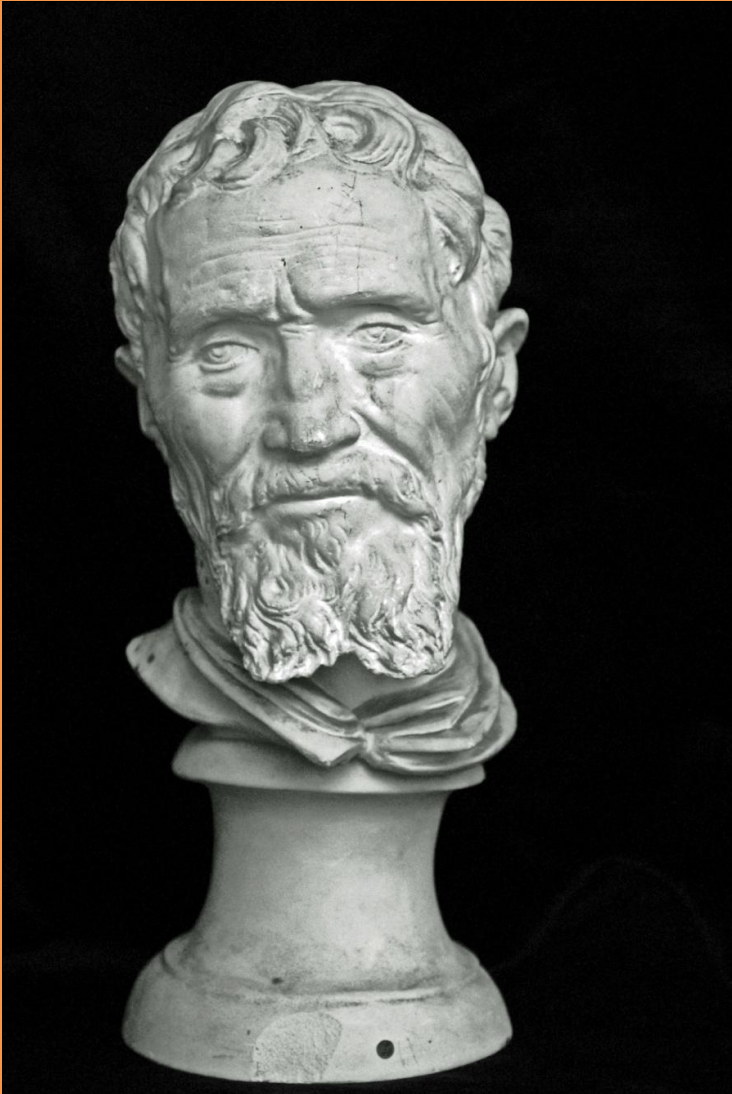


**N° 30**

*Michel Ange*, Daniele Ricciarelli, dit Da Voltera, vers 1550 (intégralité). Original conservé au Louvre

Inscription : X57

Dimensions : 45 x 20 cm





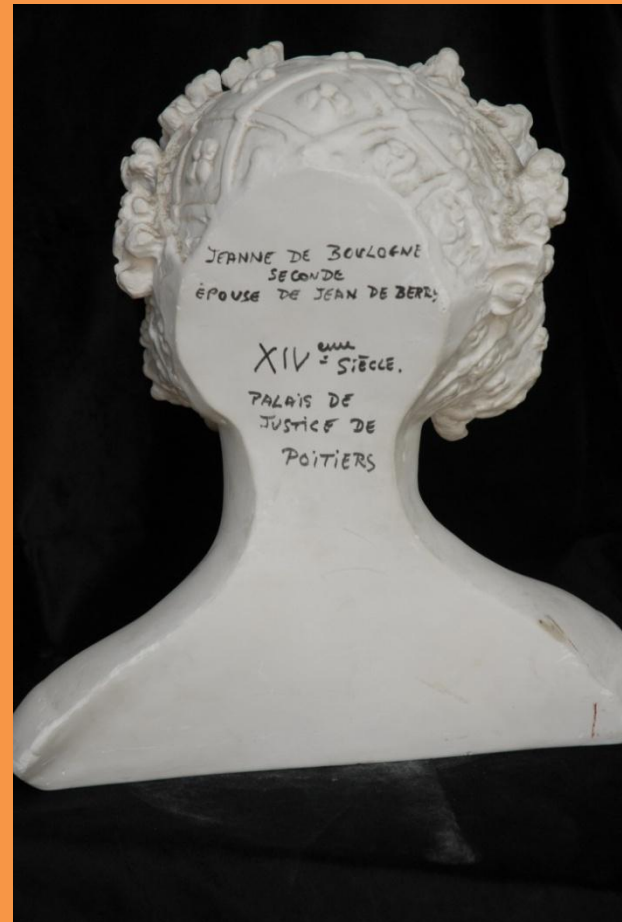
## N° 34

*Jeanne de Boulogne, fin 15<sup>e</sup> siècle (citation).*

Original dans la grande salle du palais des  
Comtes de Poitiers.

Inscription au dos

Dimensions : 38 x 37 cm





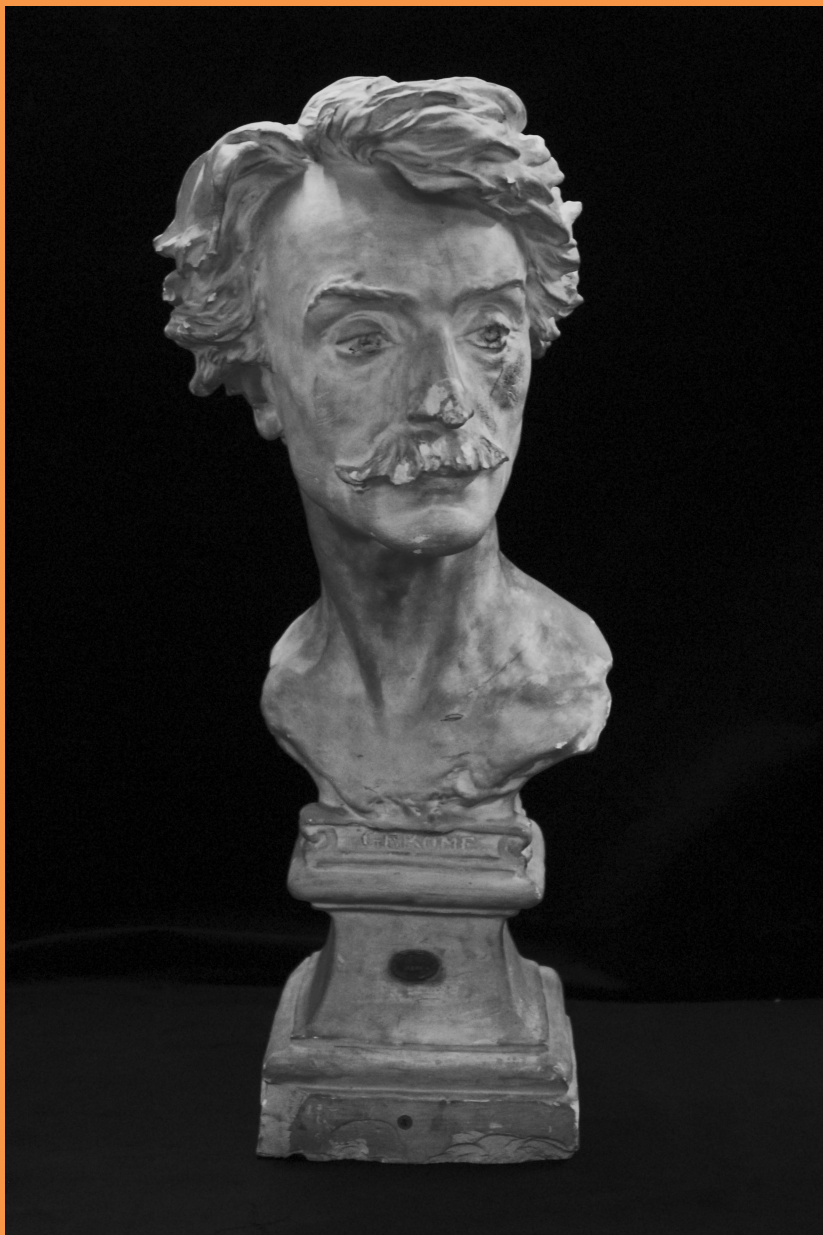


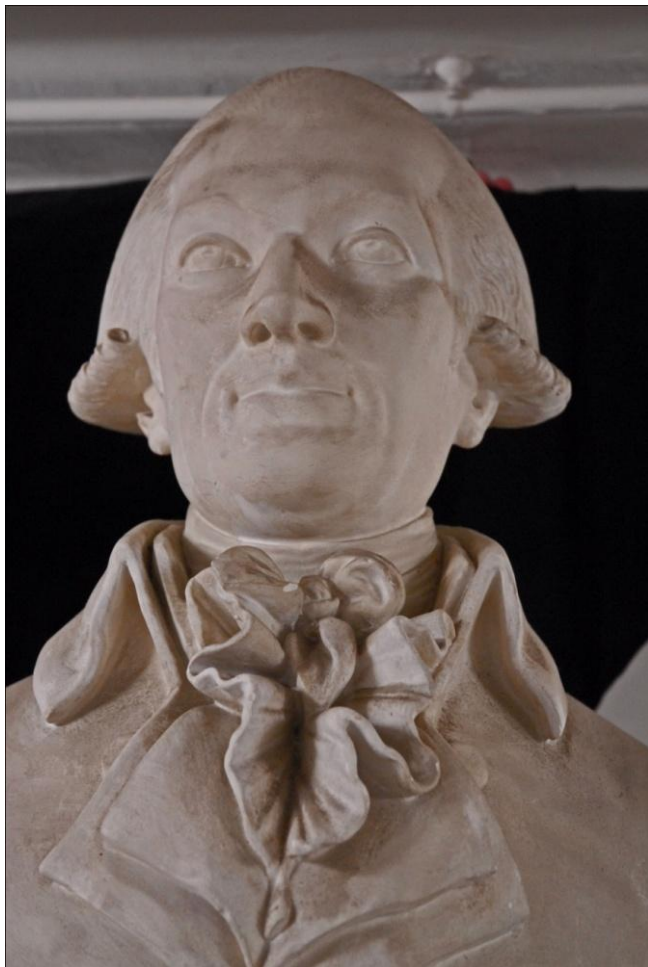
## N° 40

*Gérôme*. Jean-Baptiste Carpeaux, vers 1871. Original conservé au musée des Beaux-arts de la ville de Paris

Inscription plaque : *N. Carpeau cons al  
Pittore Gérôme*

Dimensions : 60 x 23 cm





**N° 61**

GUYTON

Sur socle rond, sans bras, au dos: X50

Guyton de Moreau, chimiste français né à Dijon en 1737,  
mort à Paris 1816

72x58





## N° 29

Tête d'athlète ((Intégral)

Original en bronze (Musée du Louvre)

Art grec du Vè siècle av. JC .

Trouvé à Bénévent

Au dos : X56

42x25







## N° 42

*Brutus*. Michel-Ange, vers 1539 (citation).

Original conservé au musée national du Bargello à Florence.

Ateliers Desachy (n°959)

Inscription au dos : X67

Dimensions : 27 x 41 cm

Identique au N°43







### N° 43

*Brutus*. Michel-Ange, vers 1539  
(citation). Original conservé au musée  
national du Bargello à Florence.

Ateliers Desachy (n°959)

Inscription au dos : X67

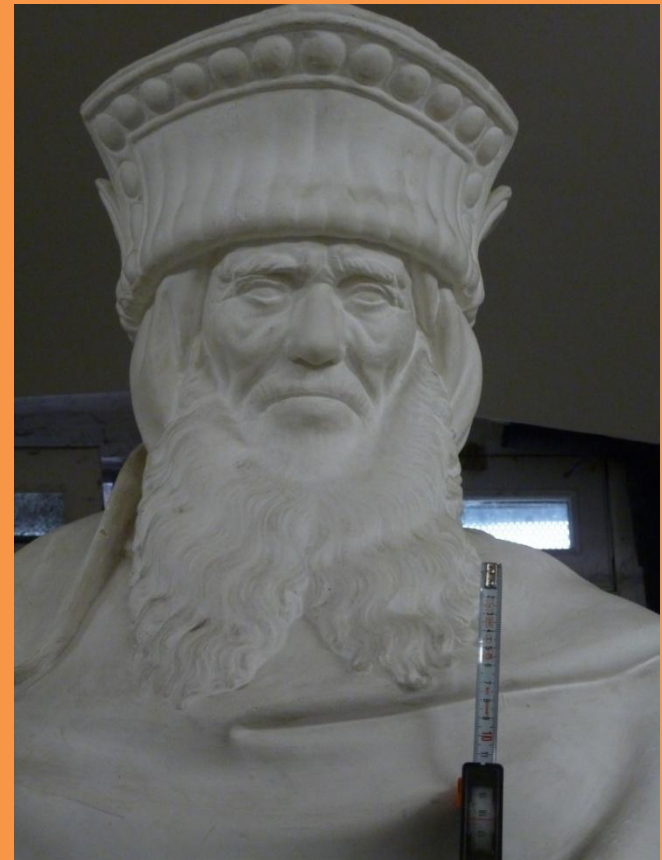
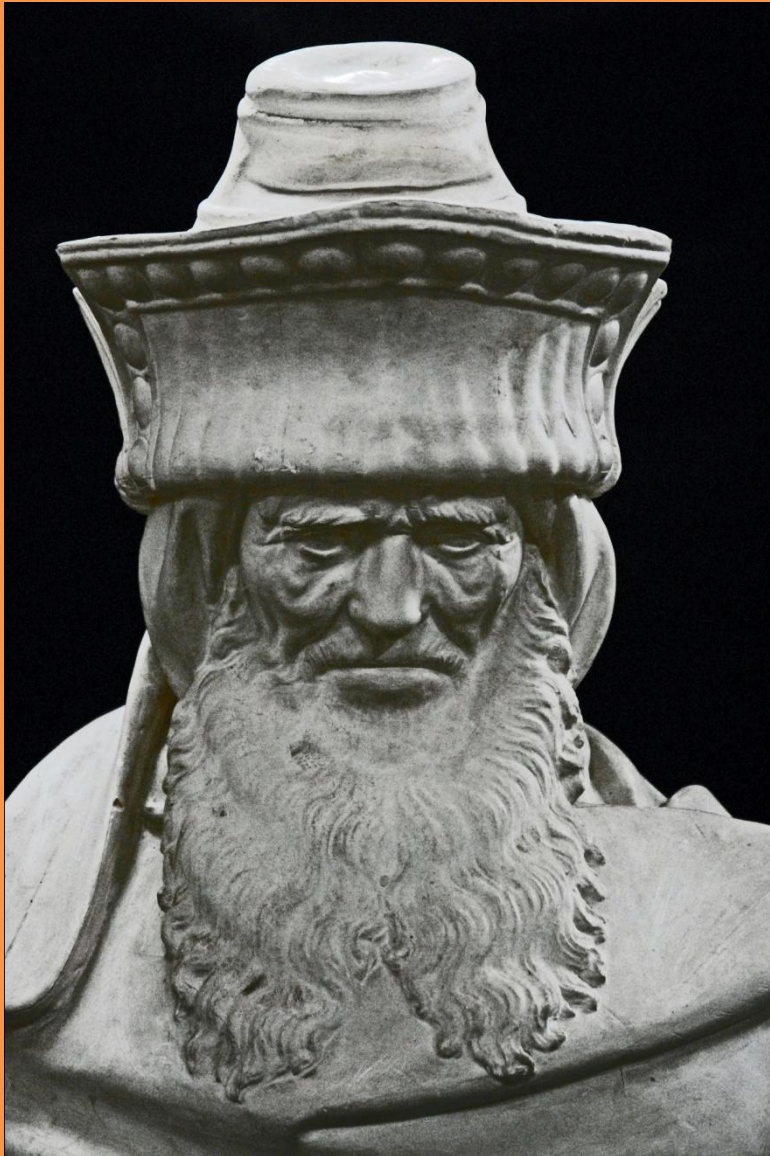
Dimensions : 27 x 41 cm

Identique au N°42



## N° 64

*Zacharie*, Claus Sluter vers 1400 (Citation)  
Original : une des statues polychromes du  
« Pilier de Moïse » - Chartreuse de Champmol  
près de Dijon  
(65 x 70 cm)





## N°56

*Junon Ludovisi.* Œuvre romaine, 1<sup>er</sup> siècle ap. J.-C. (intégralité). Original conservé au Musée national à Rome.

Ateliers Desachy (n°2746) ??

Dimensions : 105 x 75 cm







**N° 39**

Général avec 2 médailles  
75x58





## N° 63

*Beau dieu* d'Amiens. Vers 1230 (citation du Jugement dernier). Original conservé au musée du Louvre.

Ateliers Desachy (n°1931) ??

Dimensions : 56 x 69 cm



## N° 65

*Dante*. Italie, 15<sup>e</sup> siècle (citation). Réalisé d'après le masque funéraire. Original au musée du Bargello à Florence.

Ateliers Desachy (n°2146) ??

Dimensions : 30 x 18 cm



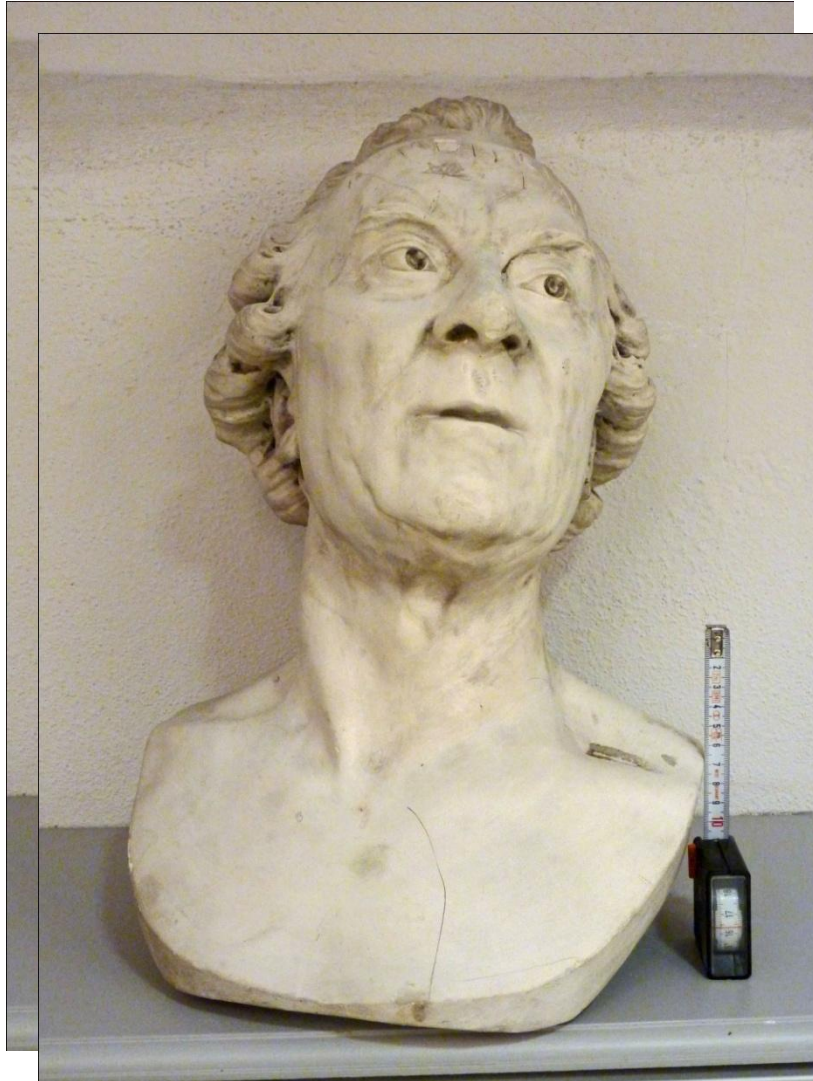


## N° 51

*Apollon du Belvédère. Copie romaine d'époque antonine d'un original du 4<sup>e</sup> siècle (citation du buste). Original conservé au musée du Vatican*

Ateliers Desachy (n°1276)

Dimensions : 80 x 57 cm



**N° 101**

Tête de Bourdon?

47x31



## N° 86

Tête d'homme (creuse) rejetée en  
arrière, imberbe, cheveux frisés

Sur piédestal

59x 35





## N° 67

*Juno Sospita*. Œuvre romaine, 2<sup>e</sup> siècle ap. J.-C. (citation). Original conservé au musée du Vatican.

Ateliers Desachy (n°1497) ??

Dimensions : 48 x 28 cm



## N° 60

*La Korê boudeuse.* Œuvre romaine, 1<sup>er</sup> siècle –  
2<sup>e</sup> siècle ap. J.-C.

Original conservé au musée d'Oxford ??

École des Beaux-Arts.

Ateliers Desachy (n°1812) ??

Dimensions : 82 x 57 cm



### N° 62

Buste avec visage fermé, yeux fermés, nez droit, bouche peu marquée, pas de cheveux

Plaque métal : Méthode Dupuis au dos : 7

48x27





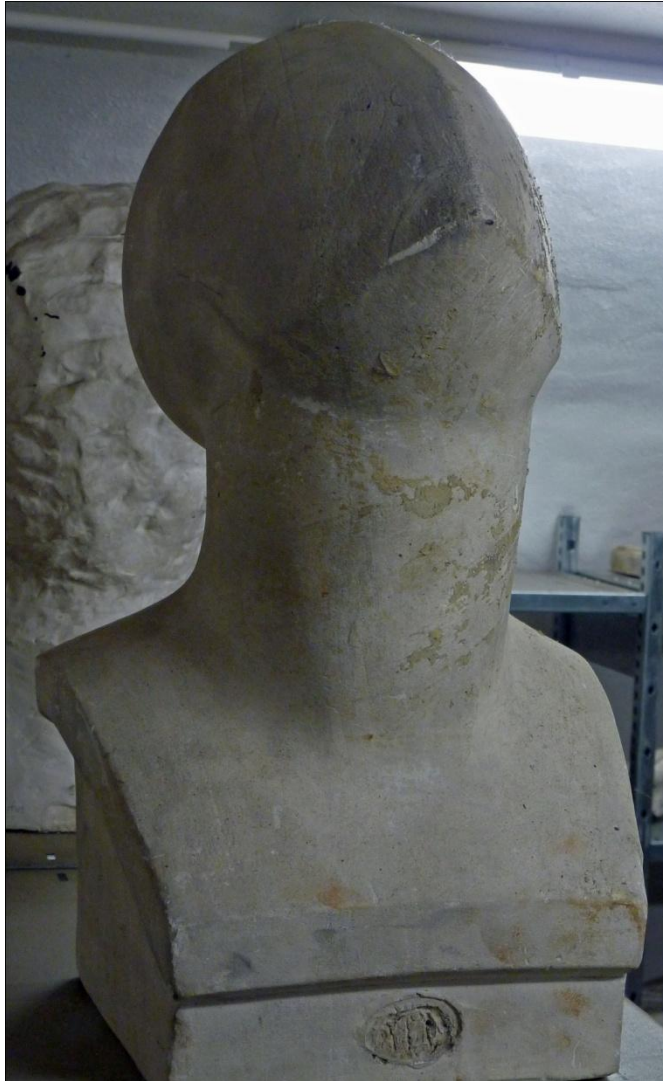
## N° 17

Buste

Tête levée d'homme, sans bouche

Plaque métal : Méthode Dupuis

46x21x18



### N° 107

Tête sans traits de visage

Ref 'A'

26x20x48



## N° 41

Tête sans visage

Plaque métal : brevet Dupuis

42x22x22 (socle)



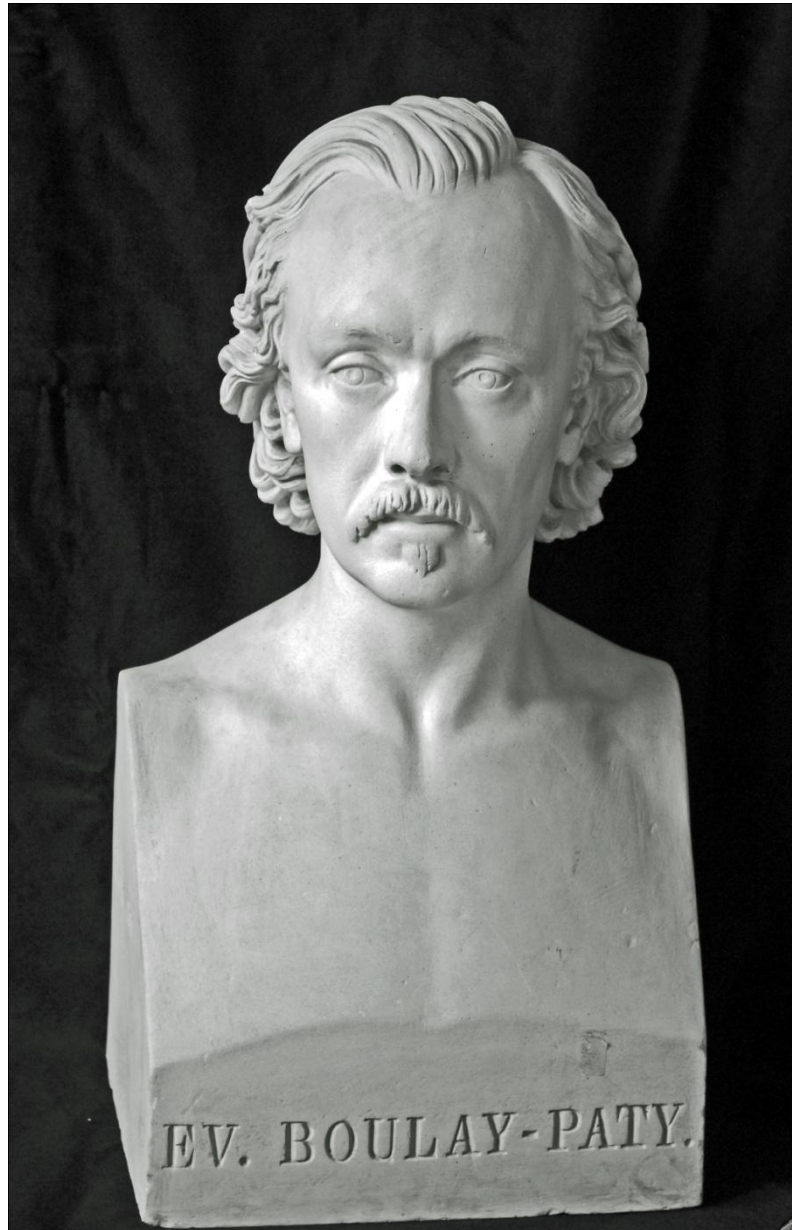


**N° 113**

Buste sans tête sur socle

Réf 1812

60x63



Boulay-Paty  
Barré 1890  
30x24x58



WEISS





## **Torses**

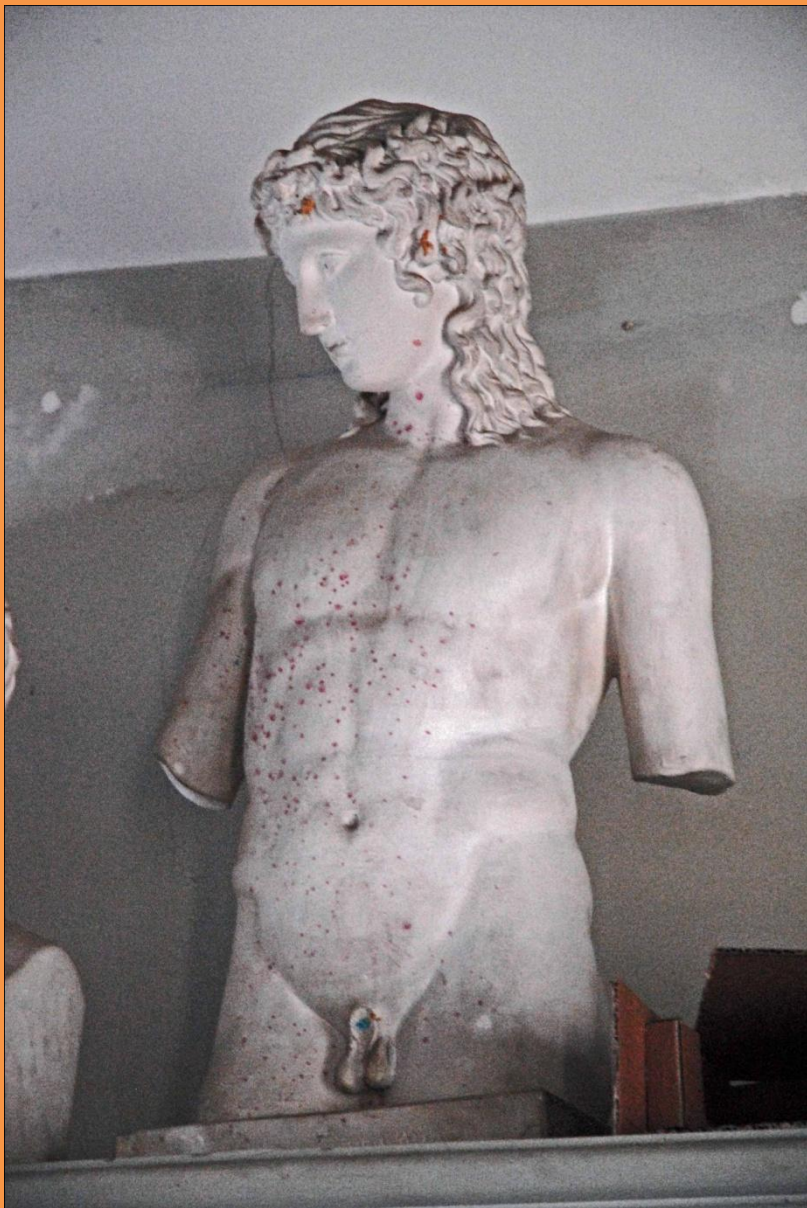


## N° 20

*Eros de Centocelle*. Copie romaine du 2<sup>e</sup> siècle ap. J.-C., d'après un modèle de Praxitèle (citation). Original conservé au musée du Vatican

Ateliers Desachy (n°1378) ??

Dimension : 92 x 42 cm



## N° 116

*Eros de Centocelle*. Copie romaine du 2<sup>e</sup> siècle ap. J.-C., d'après un modèle de Praxitèle (citation). Original conservé au musée du Vatican

Idem au n°20

Ateliers Desachy (n°1378) ??

Dimension : 92 x 42 cm





## N° 80

Corps d'Apollon

Réf 2943

Musée du Louvre

50x38x110



## **MASQUES**



**N° 70**

Masque

43x35x17





**N° 104**

Masque  
40x30



## N° 105

Masque de Silène  
'Scaron', provenant d'un vase  
Musée du Capitole  
Réf 2696  
40x33



## **STATUES**





### N° 33

Captif, dit « Esclave mourant » (réduction)  
Original en marbre conservé au musée du  
Louvre (inv. M.R.1590) exécuté en 1513-1515  
pour le tombeau du pape Jules II par Michel-  
Ange

35 x 30 x115



## N° 32

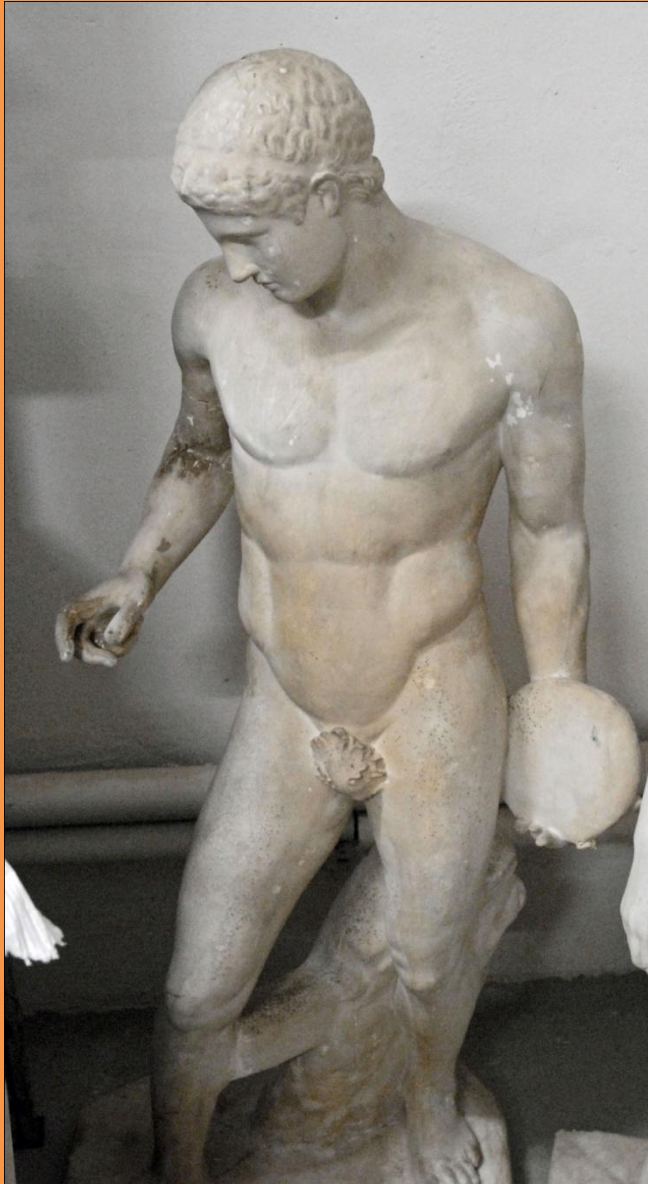
*Mars Borghèse*. Œuvre grecque du 5<sup>e</sup> siècle av. J.-C. (intégralité). Original conservé au musée du Louvre.

En théorie : École des Beaux-Arts/Ateliers Desachy (n°2815)

Dimensions : 108 x 35 cm

Modèle figurant dans la Liste officielle de 1879 pour les collections complètes des Ecoles primaires supérieures et des Ecoles normales (Programme général, §12 et 15).

Modèle figurant également dans la Liste officielle des modèles destinés à l'enseignement du dessin dans les lycées et collèges de 1906.



### N° 31

Discobole en repos, d'après une œuvre grecque de Naucydès, 4<sup>e</sup> siècle av. J.-C. (intégralité). Original conservé au musée du Vatican

Ateliers Desachy (n°1450) ??

Dimensions : 108 x 43 cm





### N° 38

Pleurant n°55 du tombeau de Jean Sans Peur et Marguerite de Bavière.

Original en albâtre provenant de la Chartreuse de Champmol, exécuté par Jean de la Huerta et conservé au musée des Beaux-arts de Dijon (inv. CA 1417 n°55)

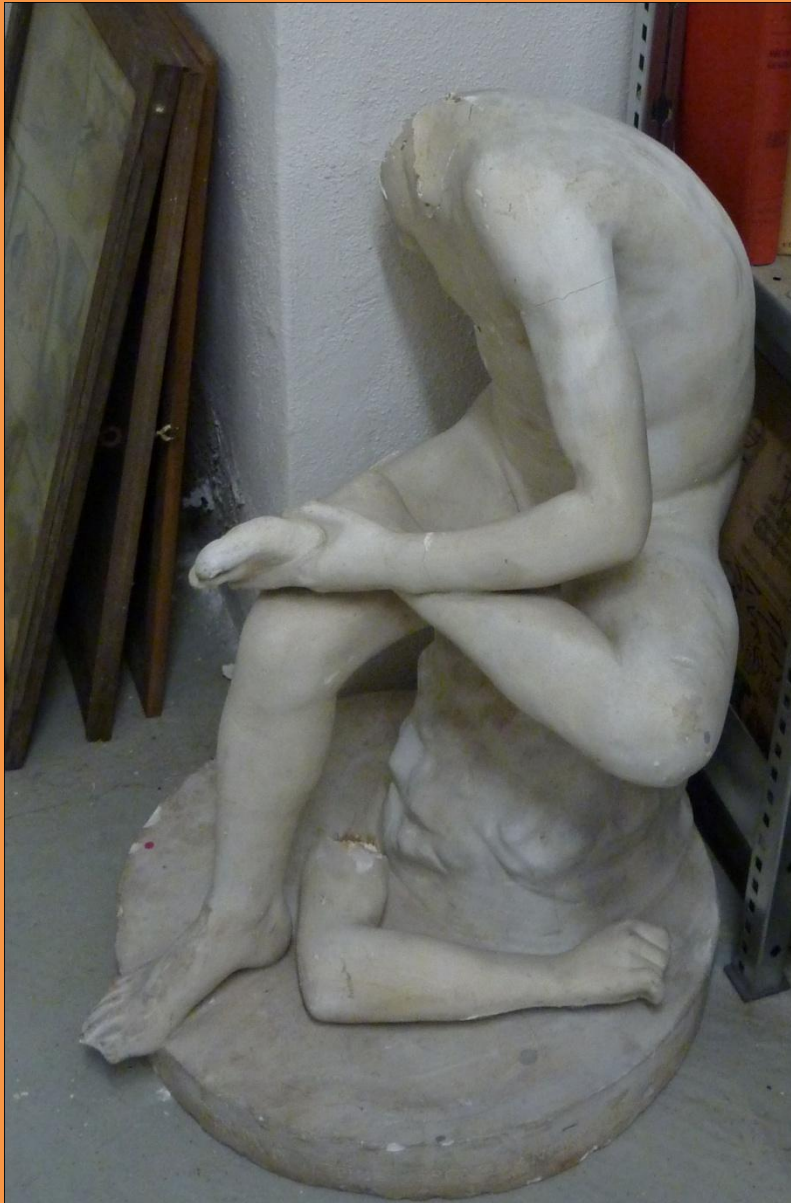
43 x 15 cm



### N° 37

Pleurant n°66 du tombeau de Jean Sans  
Peur et Marguerite de Bavière  
Original en albâtre provenant de la  
Chartreuse de Champmol, exécuté par Jean  
de la Huerta et conservé au musée des  
Beaux-arts de Dijon (inv. CA 1417 n°66)

16 x 16 x 45 cm



## N° 78

Le Tireur d'épines, 1<sup>er</sup> siècle av. JC

Bronze antique

78 x 51 (diamètre du socle)





## **ANIMAUX**



### N° 111

Tête de chien avec les pattes Détail de l'original en bronze de la nymphe de Fontainebleau exécuté par Benvenuto Cellini en 1542-1543 et conservé au musée du Louvre

Atelier de l'Ecole des Beaux-arts de Paris (cat. vente n°1316)

Réf sur le moulage : 1516

58 x 45 x 18



## N° 99

*Tête de molosse d'Épire. Copie romaine  
d'une œuvre grecque du 3<sup>e</sup> siècle av. J.-C.  
Ateliers l'École des Beaux-Arts/Desachy  
(n°304)*

Dimensions : 41 x 35 cm

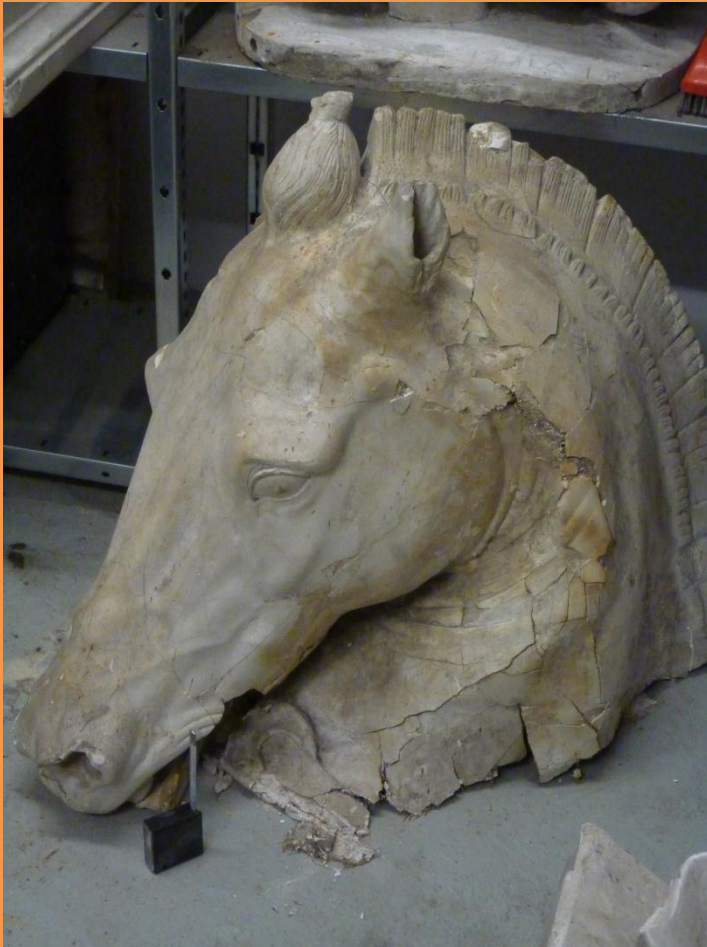






**N° 83**

Petit lion accroupi avec anneau sur dos  
42x17x23



## N° 55

*Tête de cheval Medici Riccardi.*

Œuvre grecque, 4<sup>e</sup> siècle av. J.-C.

(intégral mais très abimé).

Original conservé au musée archéologique de Florence.

Ateliers Desachy (n°676)

76 x 85 cm



**N° 106**

Bout de mâchoire  
d'animal  
19x14x12





## **CHAPITAUX**



## N° 59

Chapiteau de la colonnette torse ornée de feuillages supportant la statue de Sainte Elisabeth dans la scène de la Visitation

Original sur le portail gauche de l'ébrasement sénestre du portail gauche du transept nord de la cathédrale de Chartres exécuté vers 1220

Atelier du musée de sculpture comparé ?

Ref C14 = renvoie au catalogue général du musée de 1910)

Diamètre 39 x 35



## N° 54

Chapiteau corinthien,  
Original provenant du  
temple de Jupiter Stator à  
Rome

Restauration M. Dutert.

Modèles pour la collection  
des EN, des EPS.

En théorie : ateliers de  
l'Ecole des Beaux-Arts

52 x 45 x 55 cm





### N° 35

Chapiteau alvéolé carrées ,  
aux 4 cons motifs enroulés  
45x40



**N° 53**

Base de colonne  
62x62x45

Ateliers Desachy



## N° 52

Base de colonne ionique du théâtre de Marcellus

Copie à moitié restaurée de M. Dutert

Atelier de l'Ecole des Beaux-arts de Paris, cat. vente n°2772

57x57x38





### N° 93

Chapiteau de colonne ionique du  
théâtre de Marcellus

Copie à moitié restaurée de M.  
Dutert

Atelier de l'Ecole des Beaux-arts  
de Paris, cat. vente n°2773

58 x 38 x 45 cm

Modèle figurant dans la Liste officielle de 1879 pour les collections complètes des Ecoles primaires supérieures et des Ecoles normales.

Modèle figurant également dans la Liste officielle des modèles destinés à l'enseignement du dessin dans les lycées et collèges de 1906.



**N° 89**

Base de colonne corinthienne



## N° 91

Chapiteau de colonne dorique du théâtre de Marcellus

Copie à moitié restaurée de M. Dutert

Atelier de l'Ecole des Beaux-arts de Paris, cat. vente n°2768

62x62x42





**N° 79**

Chapiteau gothique

Modèle figurant dans la Liste officielle des modèles destinés à l'enseignement du dessin dans les lycées et collèges de 1906.

En théorie : Ecole des Beaux-Arts

Réf sur le moulage : 3305

45,5 x 22 x 42 cm



## N° 98

Coin de chapiteau

Ref 3305 (?)

Atelier de moulage de l'Ecole des  
beaux-arts (estampille, entre 1870 à  
1903)

37x52x25



## N° 68

Chapiteau gothique d'angle  
41x30x30

Modèles pour la collection des  
EN, des EPS.

En théorie : Ecole des Beaux-  
Arts





**N° 90**

Elément d'architecture (coin de base ou fronton ?)

58x50x24



**N° 115**

Corniche

Ref: 2774



**ELEMENTS  
D'ARCHITECTURE**





### N° 12

Chapiteau d'un pilastre renaissance du château de Gaillon  
Atelier de l'Ecole des Beaux-arts de Paris, cat. vente n°599

Largeur à la base: 43, au sommet: 83x 35

Modèle figurant dans la liste officielles des modèles destinés à l'enseignement du dessin dans les lycées et collèges de 1906.



## N° 112

Demi couronne de lauriers et volutes sur 2 côtés

1920 Piston

Réf 646

60 x 33 x 12 cm





### N° 16

Sorte de chapiteau ou  
bandeau orné de  
branches, feuilles  
d'acanthes  
60x54x20





**N° 19**

Grande feuille  
d'acanthé

Réf 1085  
85x60,5



### N° 92

*Feuille d'acanthé.* Rome, 40 av. J.-C. (citation). Original venant du temple de Mars Vengeur à Rome.

Ateliers Desachy (n°2777)

Dimensions : 67 x 60,5 cm

Identique au N°114





### N° 114

*Feuille d'acanthé.* Rome, 40 av. J.-C. (citation). Original venant du temple de Mars Vengeur à Rome.

Ateliers Desachy (n°2777)

Dimensions : 67 x 60,5 cm

Identique au N°92



**N° 58**

Feuille d'acanthé, 2 coins cassés

Réf : 1085

56x49x5





## N° 100

Corniche du temple de Jupiter Stator ou de Castor et Pollux restauré par M. Dutert  
Atelier de l'Ecole des Beaux-arts de Paris, cat. vente n°2827

81 x 46 x 30

Modèles pour la collection des EN, des EPS





## N° 18

*Rinceaux sur le comble. Monument chorégique de Lysicrate, 4e siècle (citation).*

Ateliers Desachy (n° 2912) ??

Dimensions : 76 x 30 cm





### N° 10

*Raie de cœur.* Rome, 40 av. J.-C. (citation). Original venant de du caisson du temple de Mars Vengeur à Rome.  
En théorie : École des Beaux-Arts, Ateliers Desachy (n° 2740) - Dimensions : 61 x 18 cm

Modèle figurant dans la Liste officielle de 1879 pour les collections complètes et réduites des Ecoles primaires, des Ecoles primaires supérieures et des Ecoles normales.

Modèle figurant également dans la Liste officielle des modèles destinés à l'enseignement du dessin dans les lycées et collèges de 1906.







## N° 23

Frise avec palmettes et culots restaurée par M. Dutert  
Original conservé à l'Ecole nationale des Beaux-arts de Paris  
Atelier de l'Ecole des Beaux-arts de Paris, cat. vente n°2942

70 x 31 cm





**N° 46**

Frise fleurs de lotus (idem N° 23)

70x33x4



## N° 73

*Bande d'oves.* Rome, 40 av. J.-C. (citation). Original venant de la corniche du temple de Mars Vengeur à Rome.

Ecole des Beaux-Arts/Ateliers Desachy (n°2739)

Dimensions : 27 x 89 cm

Modèle figurant dans la Liste officielle de 1879 pour les collections complètes et réduites des Ecoles primaires, des Ecoles primaires supérieures et des Ecoles normales.

Modèle figurant également dans la Liste officielle des modèles destinés à l'enseignement du dessin dans les lycées et collèges de 1906.





## N° 72

« Perles et pirouettes »  
Ateliers de Desachy (n°?)  
Dimensions : 47 x 24 cm





**N° 96**

Frise

Réf 3012

55x39





## N° 57

*Architrave, culot, palmettes, raies de cœur et perles, 1<sup>e</sup> siècle av. J.-C. (citation). Original venant du Temple de Castor et Pollux à Rome.*

Ateliers Desachy (n°1075)

Dimensions : 71 x 42 cm





**N° 110**

Frise avec rinceaux Original conservé à Rome  
Atelier de l'Ecole des Beaux-arts de Paris, cat. vente n°2741

Dimensions : 103 x 42 cm



**N° 82**

Plaque feuilles d'acanthé

105 x 53 x 15





**N° 84**

Élément de corniche

Tête de lion tenant un serpent (?) dans  
sa bouche

82x48





**N° 97**

Stèle d'autel

41x14x80



**PLAQUES  
MOTIFS GEOMETRIQUES**



## N° 1

Plaque - Palme (coin  
supérieur gauche cassé  
40x42,5





## N° 15

Motifs géométriques autour  
d'une fleur à 4 pétales  
23,5x23,5



**N° 14**

Palmette

Edité par Delagrave ?

Dimensions : 35 x 25 cm



## N° 3

Frises de motifs géométriques.

Edité par Delagrave ?

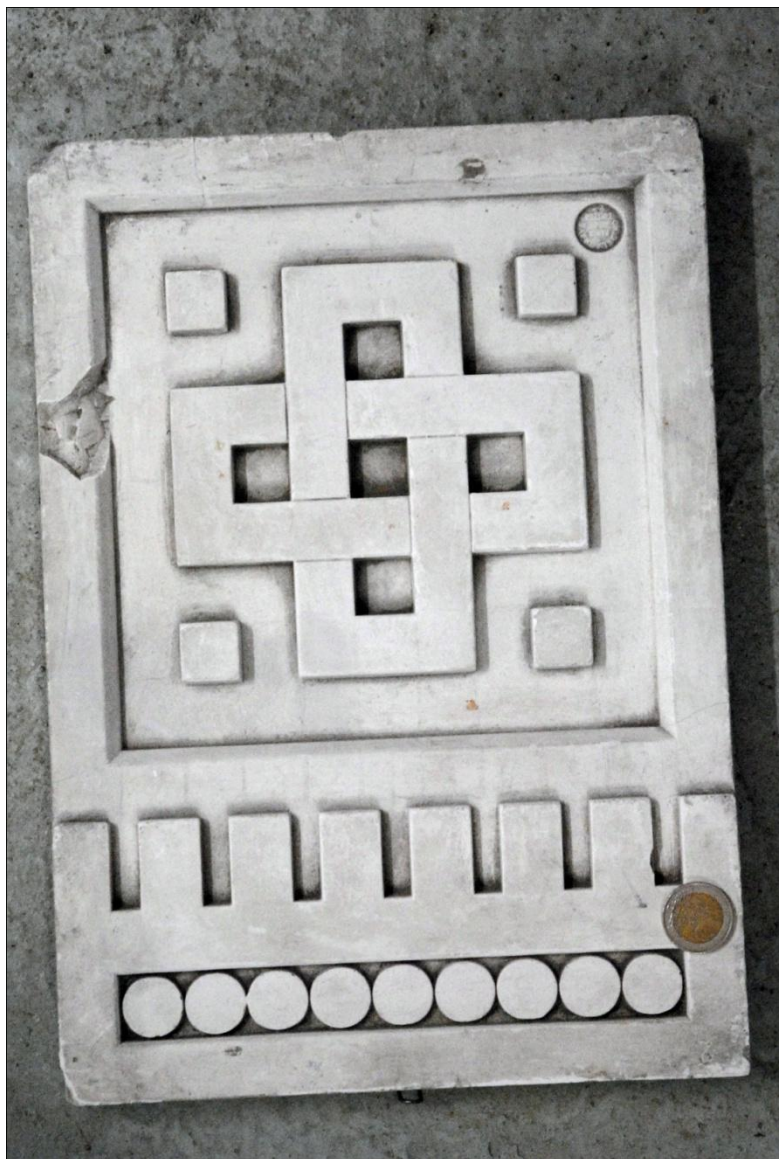
Dimension 35 x 25 cm





## N° 4

Frises : entrelacs, ligne en relief, volutes  
25x35

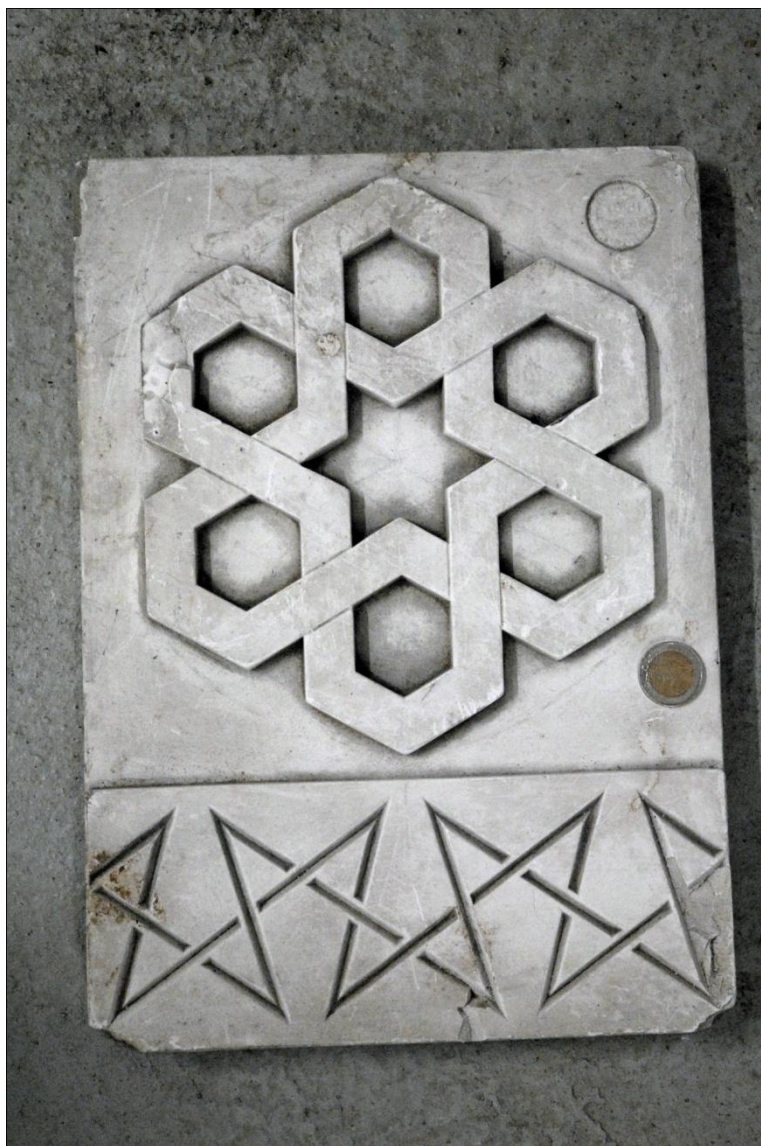


**N° 5**

Frises, ronds, créneaux, croix  
entrelacs

Ch. Delagrave

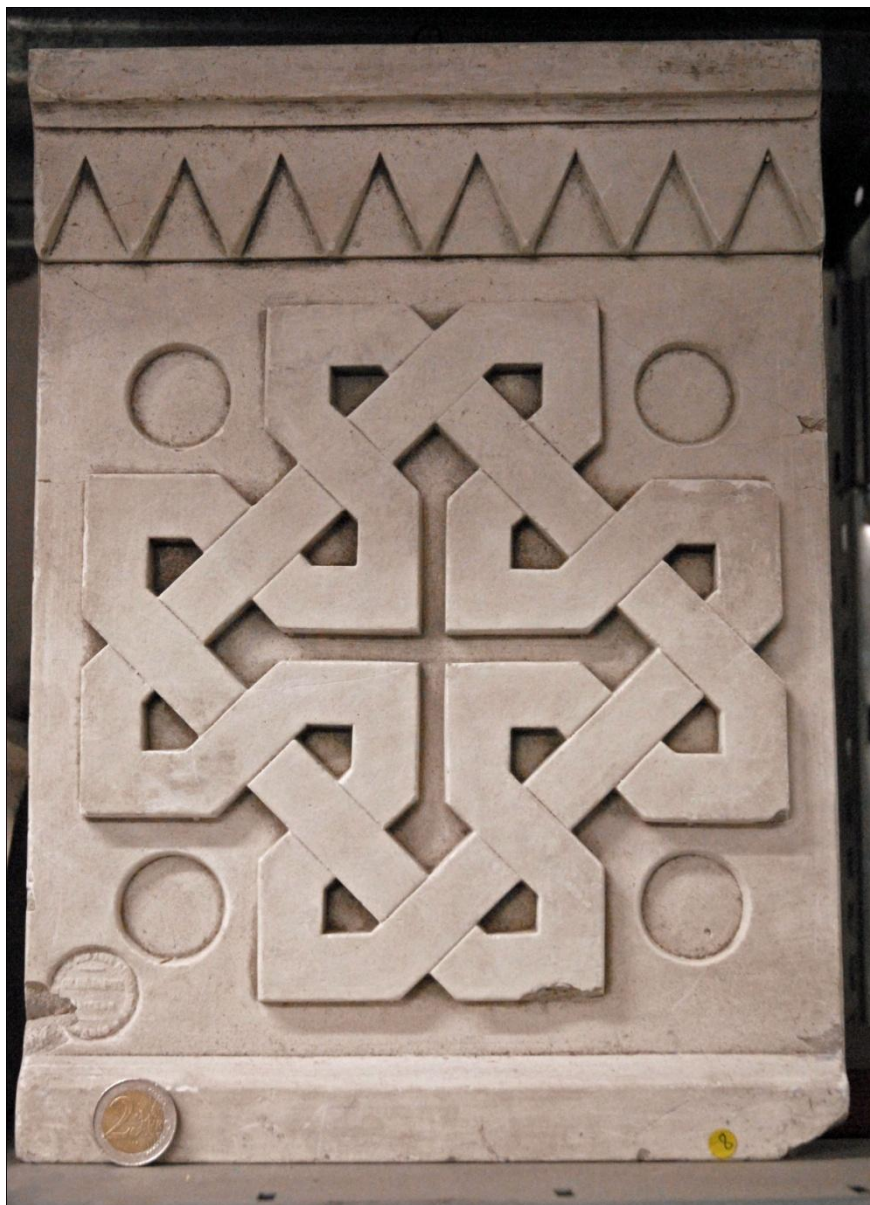
25x35



### N° 6

Etoile à 6 branches entouré  
d'hexagones  
2 lignes brisées entrecroisées  
25 x 35





**N° 8**

Entrelacs avec corniche en  
pointes  
25 x 34,5



**N° 9**

Etoile à 5 branches plus frise en « 7 »  
25 x 34,5



**N° 7**

Feuille d'acanthé  
25x34





**N° 13**

Rinceau avec à l'intérieur 3 épis  
24,8x36,5



**N° 76**

Feuille avec 4 boules  
37 x 53 cm





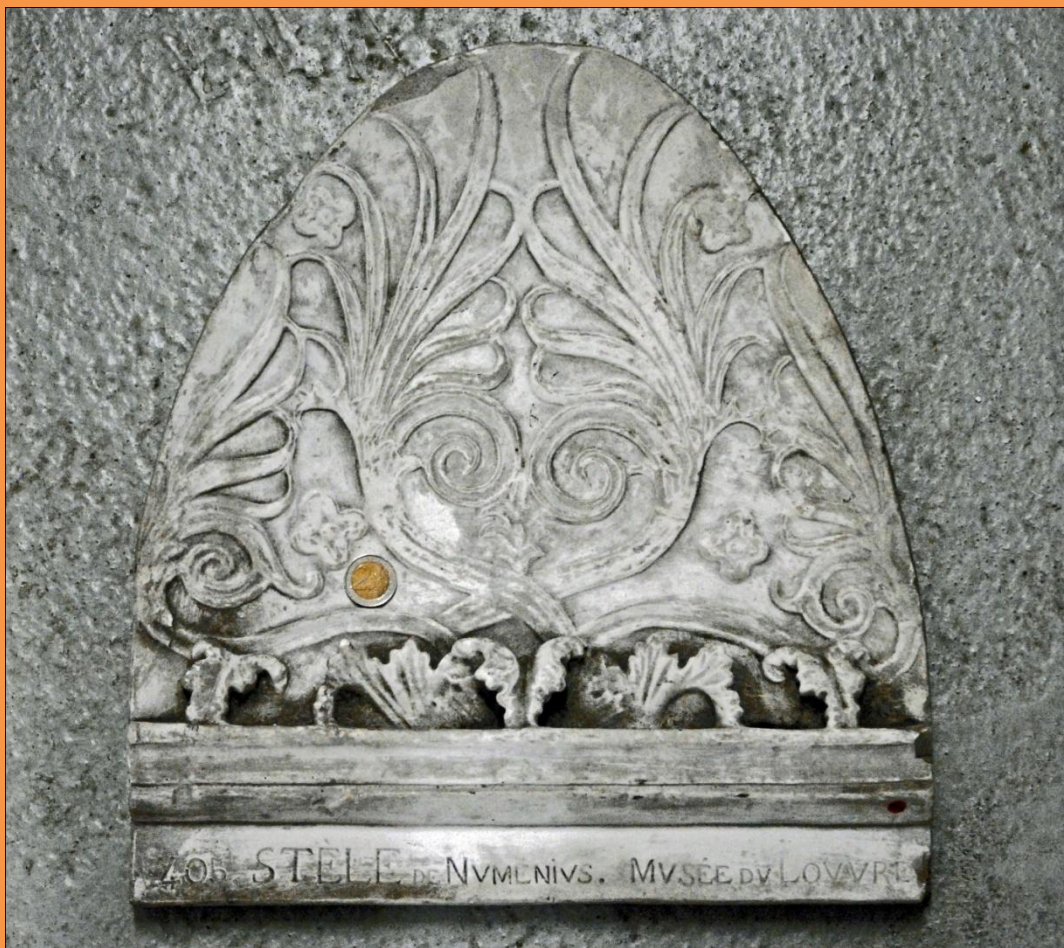
## N° 66

Stèle de Numénus. Original  
conservé au musée du Louvre  
Atelier de l'Ecole des Beaux-arts de  
Paris, cat. vente n°405 =  
couronnement de la stèle vendue  
sous le n°184  
(estampille, entre 1870 à 1903)

Dimensions : 41 x 42 cm

Identique au N°94





### N° 94

Stèle de Numénus. Original conservé au musée du Louvre

Atelier de l'Ecole des Beaux-arts de Paris,  
cat. vente n°405 = couronnement de la  
stèle vendue sous le n°184  
(estampille, entre 1870 à 1903)

Dimensions : 41 x 42 cm

Identique au N°66



### N° 95

Couronnement d'une stèle funéraire grecque Anciennement au musée du temple de Thésée

Atelier de l'Ecole des Beaux-arts de Paris, cat. vente n°751

43x42

NB : Antérieur à 1934, date à laquelle le temple perd son statut de musée (estampille, entre 1870 à 1903)





## N° 69

Couronnement de la stèle  
funéraire de Philocares  
Original conservé au musée  
du Louvre  
Atelier de l'Ecole des Beaux-  
arts de Paris, cat. vente n°406  
(estampille, entre 1870 à  
1903)

42x38





## **BAS RELIEFS**



**N° 2**

Bas relief de tête de profil  
28x29,5





## N° 85

*Retour de chasse.* Date ?  
Original conservé au  
musée du Louvre  
Ateliers Desachy (n°1514)  
Dimensions : 58 x 48 cm





## N° 45

*Faune dansant.* Date ? Original  
conservé dans la Villa Albani, Rome.  
Ateliers Desachy (n°1271)  
Dimensions : 61 x 44 cm



## N° 22

Frise avec enfant, rinceaux et vase. (citation) Original provenant du forum Trajan, Musée du Vatican, Ateliers Desachy (n° 560)  
Dimensions : 130 x 110 cm





**N° 108**

Atelier de l'Union centrale des arts décoratifs

138 x 90 cm





**N° 103**

Bas relief, dame au miroir

Ref 1625

90 x 96 x 7 cm



**N° 48**

Corybantes. Date ? Original  
conservé au musée du  
Vatican.

Ateliers Desachy (n°540)

Dimensions : ?





## N° 47

*Chimère.* Original conservé à l'Ecole  
national des beaux-arts  
Ateliers Desachy (n°100)  
Dimension : 68 x 55 cm







**N° 77**

Lionne blessée Original provenant de Ninive et conservé au British Museum  
Réf 3067

85,5 x 70 cm





**N° 109**

Scène égyptienne  
85 x 43 x 4,5 cm



## N° 44

Plaque Vase avec bouquet d'olivier (?) enroulement d'une  
sorte de ruban du pied du vase au sommet du bouquet  
76x31x5





### N° 88

Plaque ronde avec bas relief  
portrait de Louis XIV d'après  
P. Puget 1688  
Diamètre 68

Ateliers du musée de la  
sculpture comparée  
1910  
Ref : 2325



## **ROSACES**



## N° 21

Plâtre rond, sculpture  
quadrilobé en creux avec  
feuilles

Diamètre : 37,5





**N° 11**

Quadrilobe à motif végétal  
diamètre: 37,5 – profondeur : 8 cm  
En théorie : Ecole des Beaux-Arts



**N° 71**

Rosace fleuron, réf 1086

49 x 49 x 10





## N° 49

Mascaron, attribué à Jean Goujon; clef des arcades de la cour. Hôtel Carnavalet.

Réf 2935

Ateliers Desachy

53 x 53 cm





**N° 81**

Rosace

Réf 2936

52 x 52 cm



**N° 75**

Rosace entourée de  
ronds  
Réf 458  
71x71



### **N° 87**

Rosace entouré de  
ronds

Idem N° 75, réf 458

70x70





**N° 74**

Grande rosace  
71 x 71 cm



## **AMPHORE**



### N° 36

Vase à 2 anses, type amphore, cassé à la base (marqué « amphore crecove »)  
65x23 ouverture) – 36 (diamètre max)  
Signature de Desachy





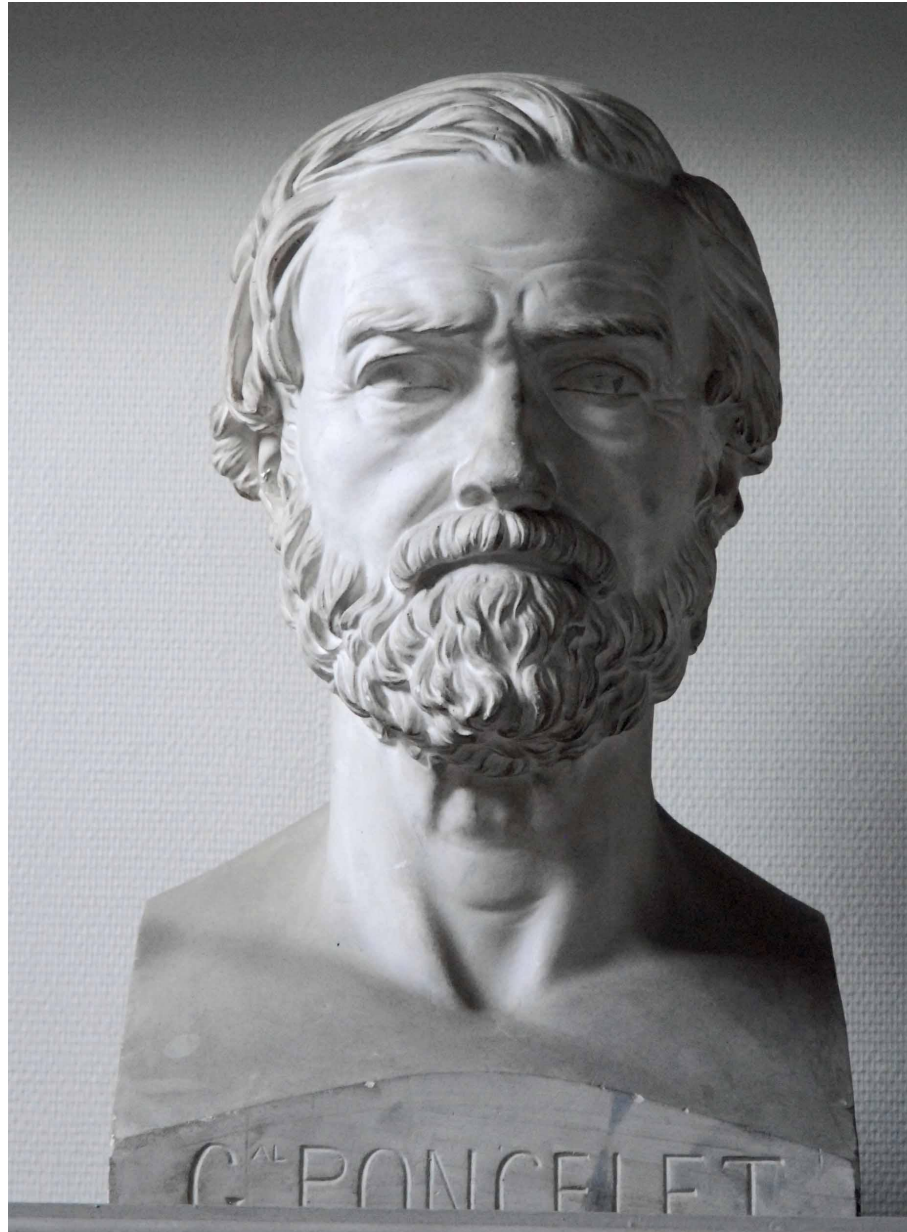
## DIVERS

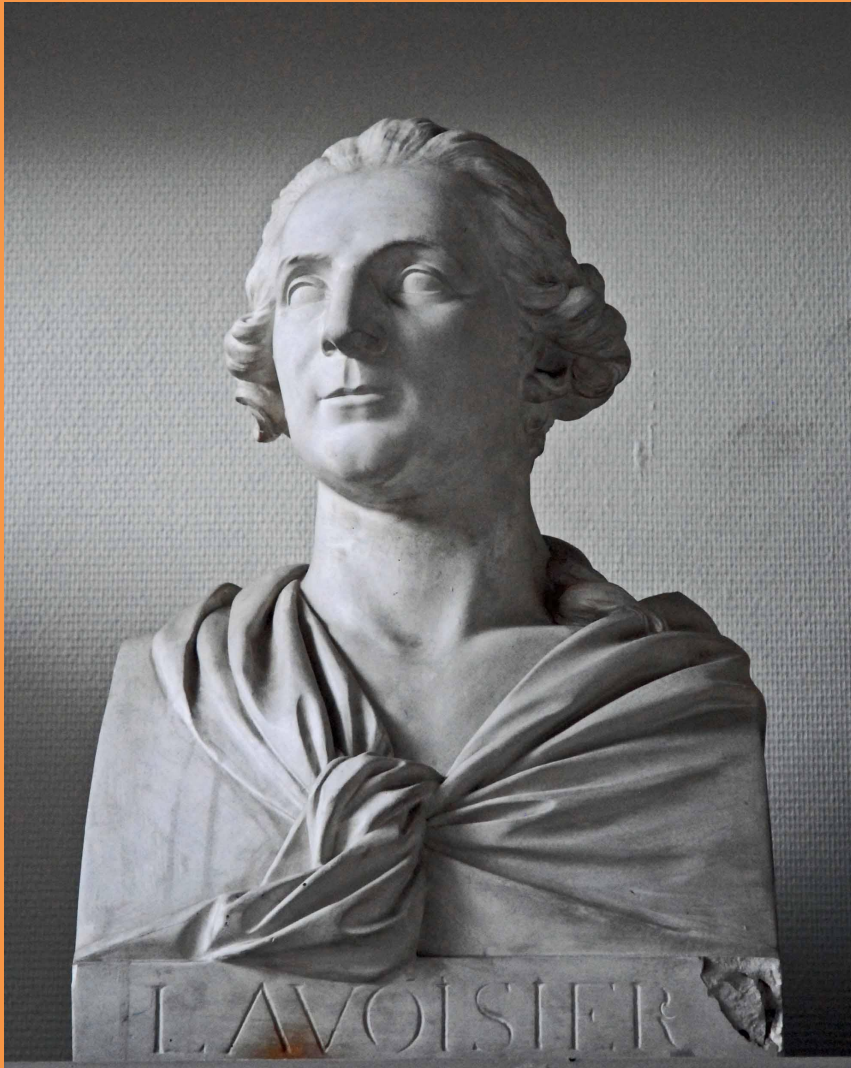




**Salle de Dessin du  
Collège en 2012**







Buste d'Antoine-Laurent Lavoisier par Jean-Baptiste Stouf  
Original en marbre daté de 1801 et conservé  
au château de Versailles (MV 491 ; MR 2667)



**N°**

*Jean-Baptiste Rousseau. Jean-Jacques Caffieri, vers 1785 (intégralité)*  
Original conservé au château de Versailles.

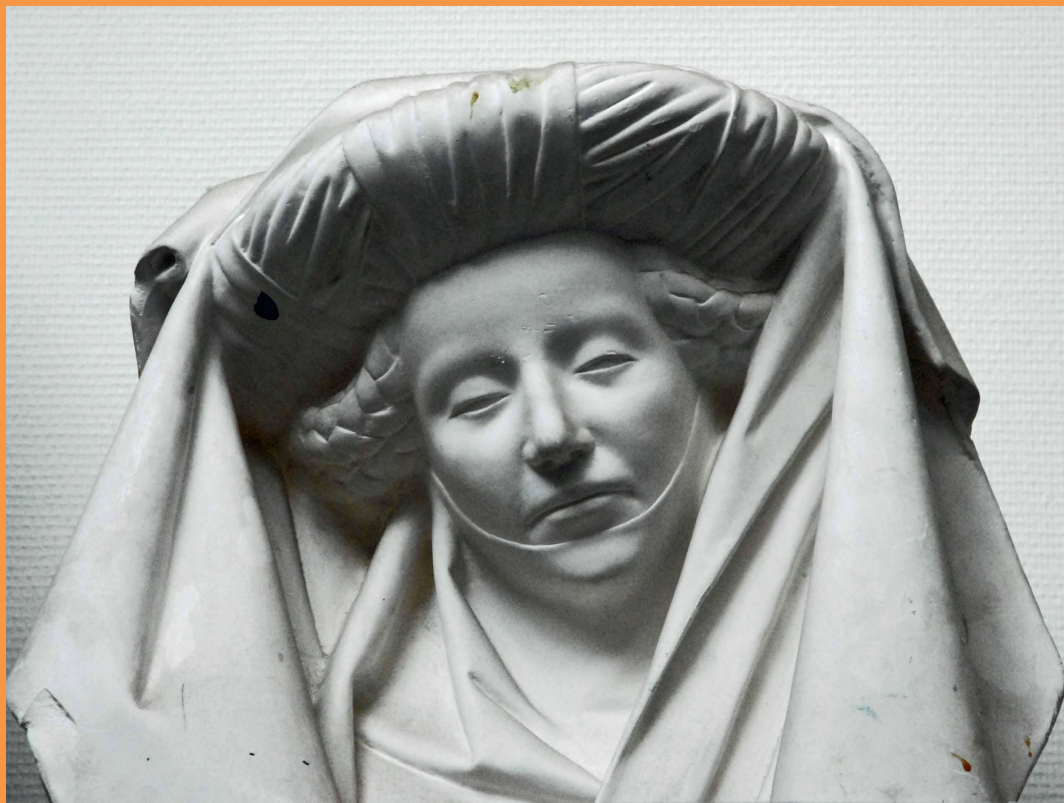
Ateliers du musée de Sculpture comparée

Dimensions : 70 x 46 cm





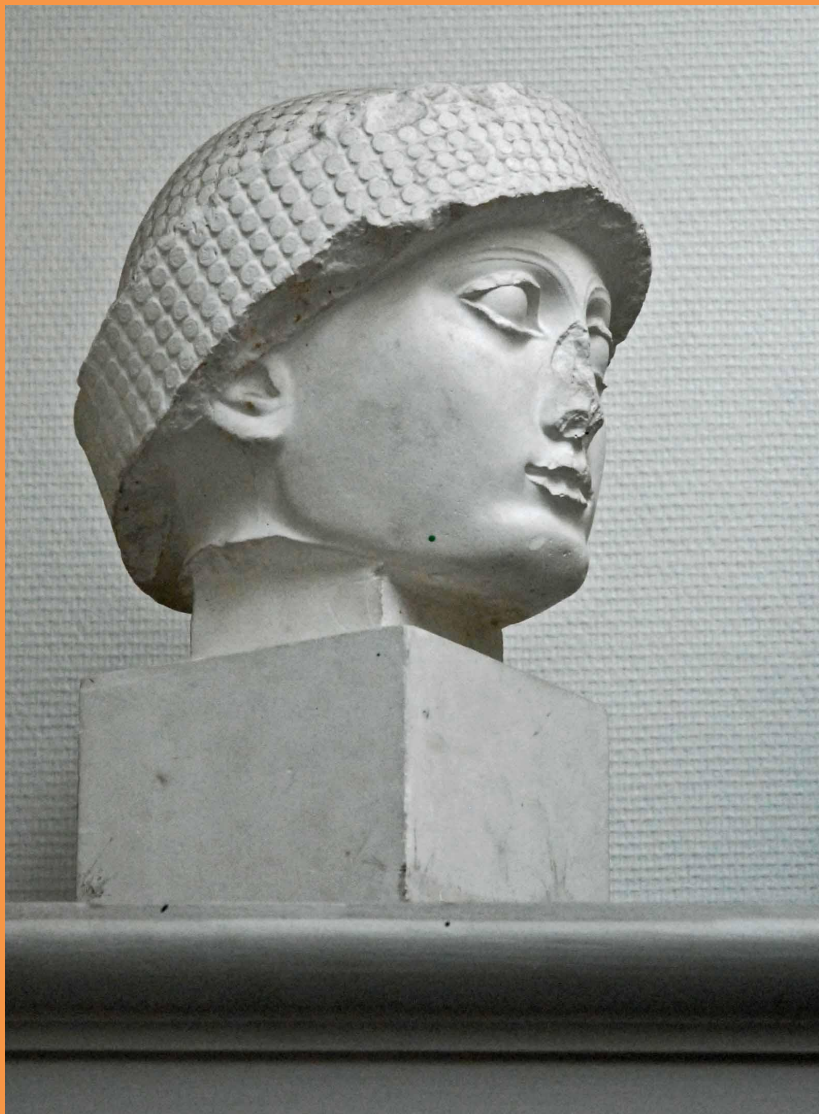
Tête de femme dite « La Bourguignonne » de la Mise au  
tombeau du Christ  
Original exécuté vers 1454 et situé à l'hôpital Fontenilles de  
Tonnerre (Yonne)





Tête d'Aménophis III

Original en diorite du IIIe millénaire ; vers 2100 av. J.-C.  
conservé au musée du Louvre (inv. A25)



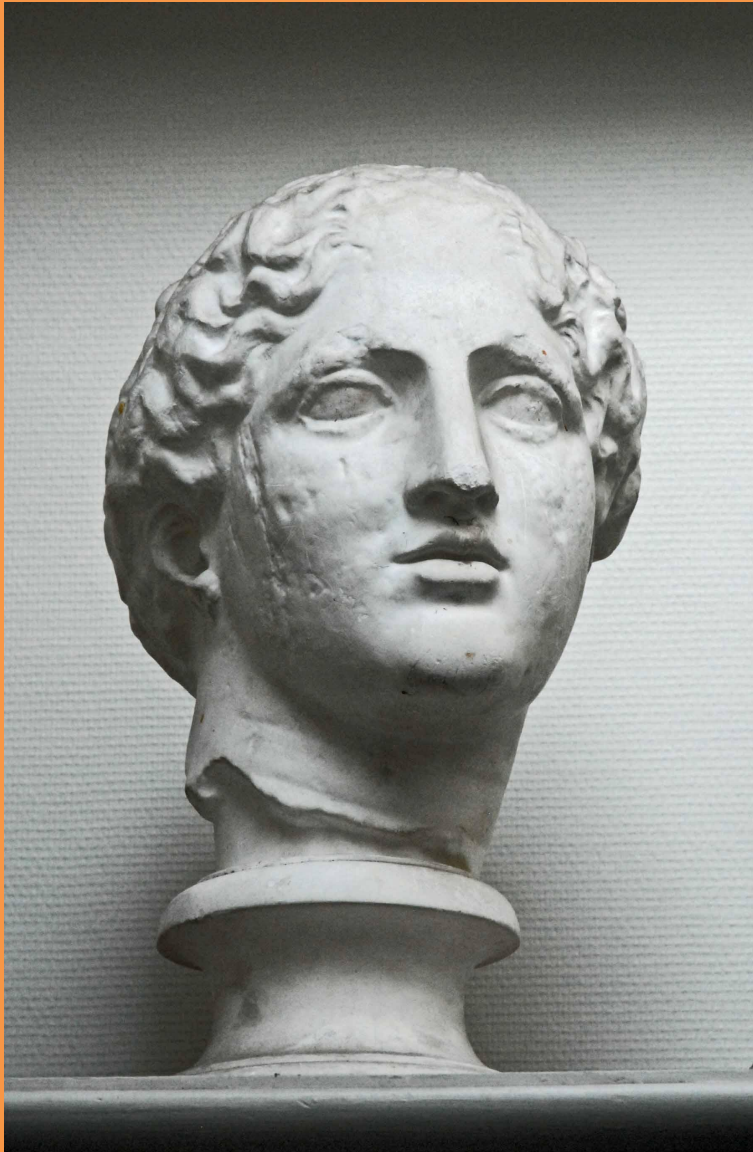
**N°**

*Gudéa, prince de Lagash.* Epoque chaldéenne, vers 2100 av. J.-C.  
(intégralité) Original conservé au musée du Louvre.

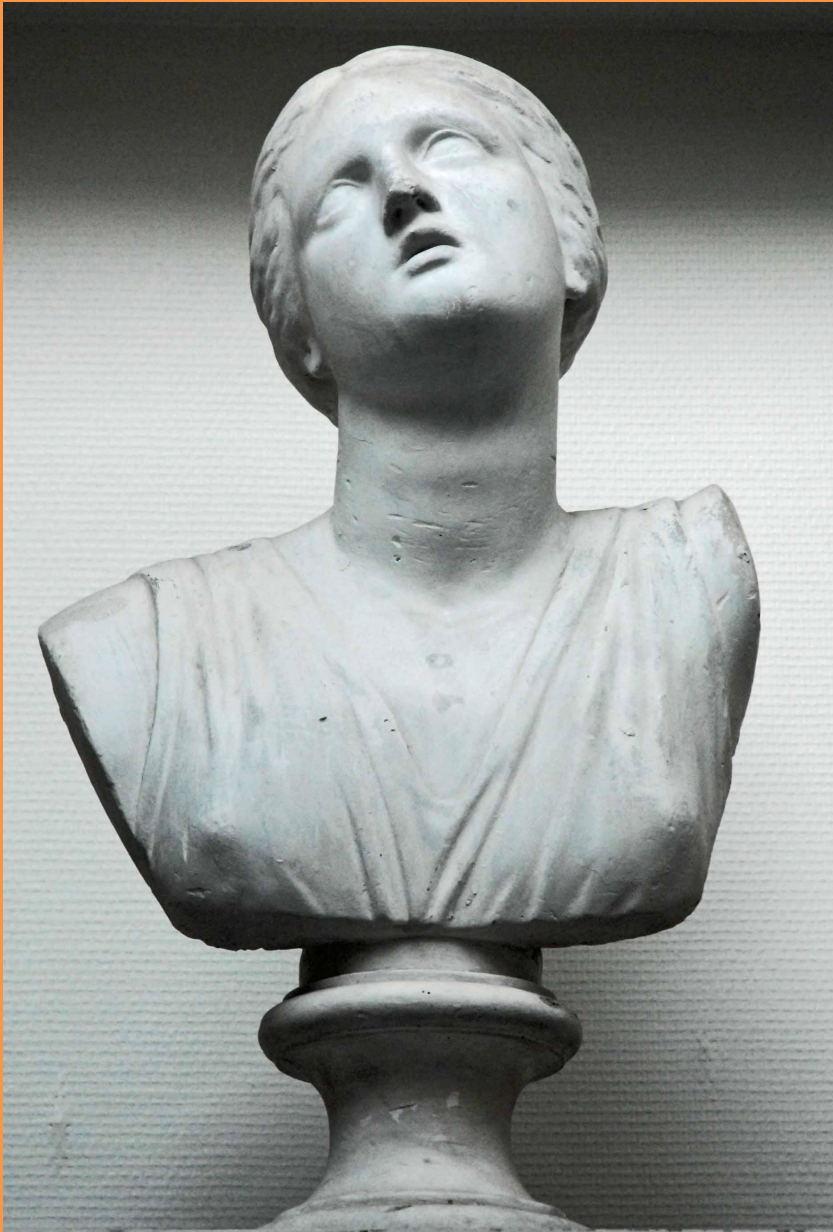
Ateliers du Louvre (n°112)

Dimensions : 41 x 25 cm

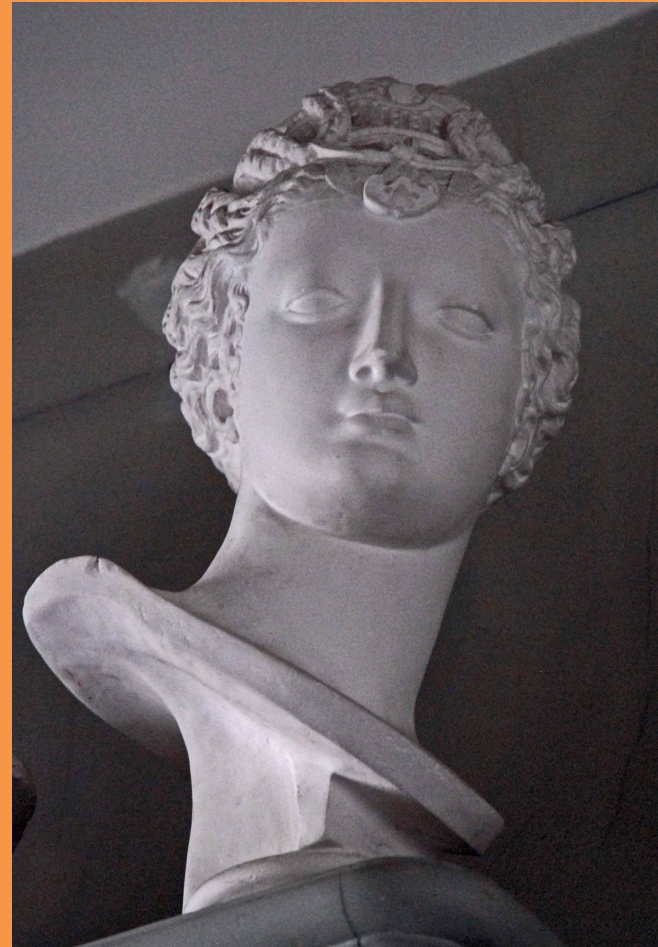




Tête d'Iris dite tête Laborde  
Original en marbre provenant du fronton ouest du  
Parthénon et conservé au musée du Louvre (inv. MND 1485)

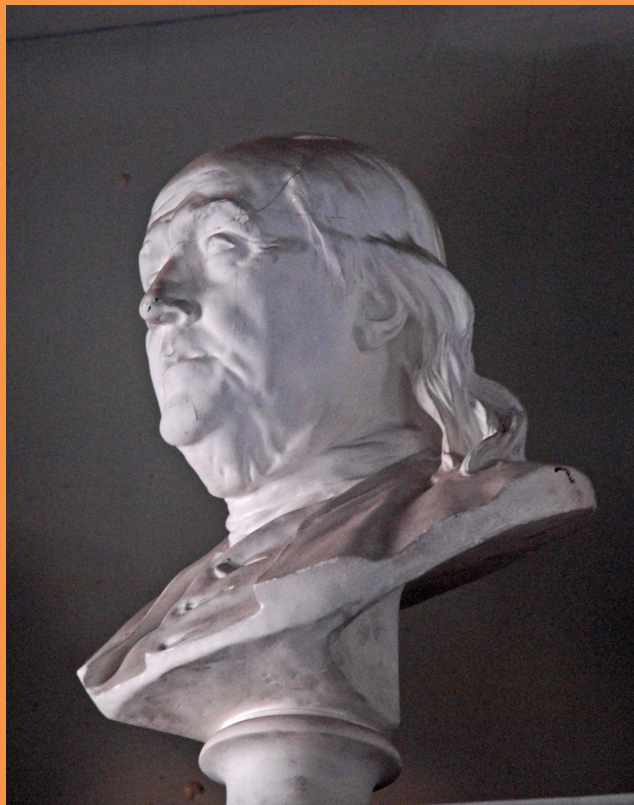


Buste d'une des filles de Niobé (tirage partiel)  
Original en marbre conservé au musée des  
Offices à Florence



Tête de Diane de Poitiers (tirage partiel)  
Original en marbre provenant du château d'Anet (fontaine) et conservé au musée du Louvre  
(inv. MR 1581)





**N°**

*Benjamin Franklin.* Houdon, 1778  
(citation). Original conservé au  
musée du Louvre.

Ateliers du Louvre (n°1832)

Dimensions : 50 x 34 cm



**N°**

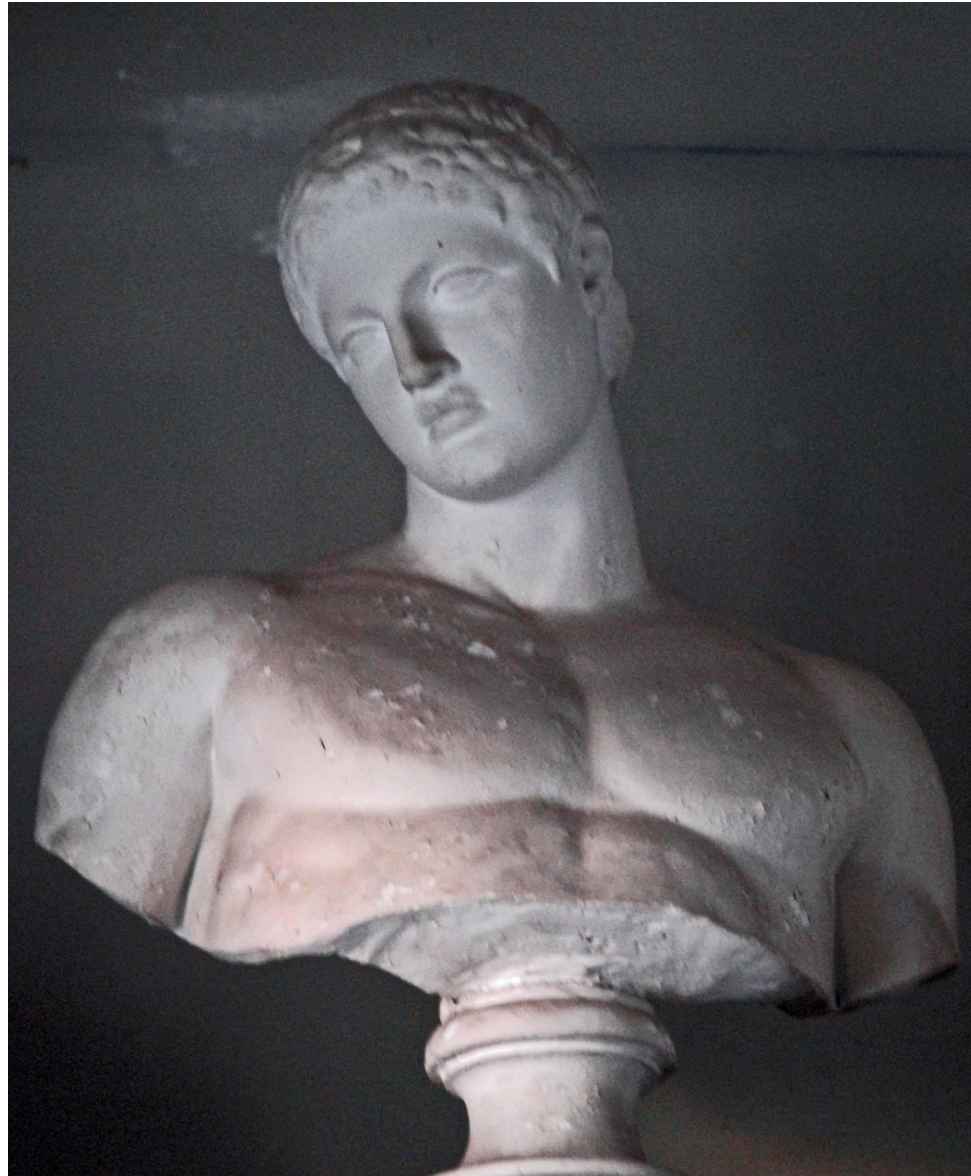
*Cariatide Albani.* Œuvre romaine,  
1<sup>er</sup> – 2<sup>e</sup> siècle ap. J.-C. (citation).  
Dimensions : 83 x 62 cm

Modèle figurant dans la Liste  
officielle de 1879 pour les  
collections complètes des Ecoles  
primaires supérieures et des  
Ecoles normales.

Modèle figurant également dans  
la Liste officielle des modèles  
destinés à l'enseignement du  
dessin dans les lycées et collèges  
de 1906.

En théorie : Ecole des Beaux-arts  
Ateliers Desachy (n°1994)









**N°**

*Buste d'Agrippa*

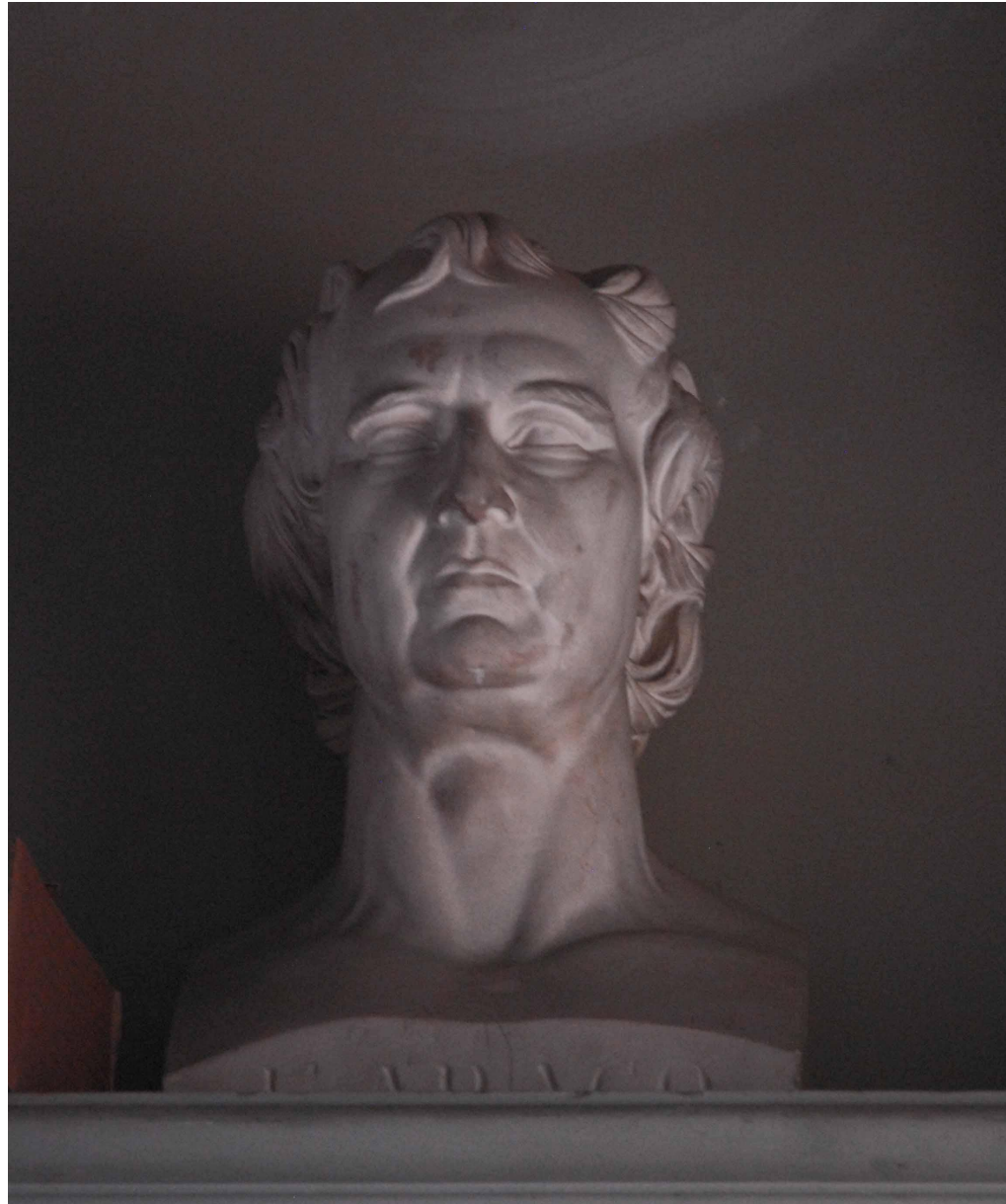
Œuvre romaine, vers 25-24 avant J.-C, Original  
conservé au Musée du Louvre

Dimensions : hauteur : 62 cm ; largeur : 32 cm ;  
profondeur : 25 cm

Modèle figurant dans la Liste officielle de 1879  
pour les collections complètes des Ecoles  
primaires supérieures et des Ecoles normales  
(Programme général, §10 et 14).

Modèle figurant également dans la Liste officielle  
des modèles destinés à l'enseignement du dessin  
dans les lycées et collèges de 1906.

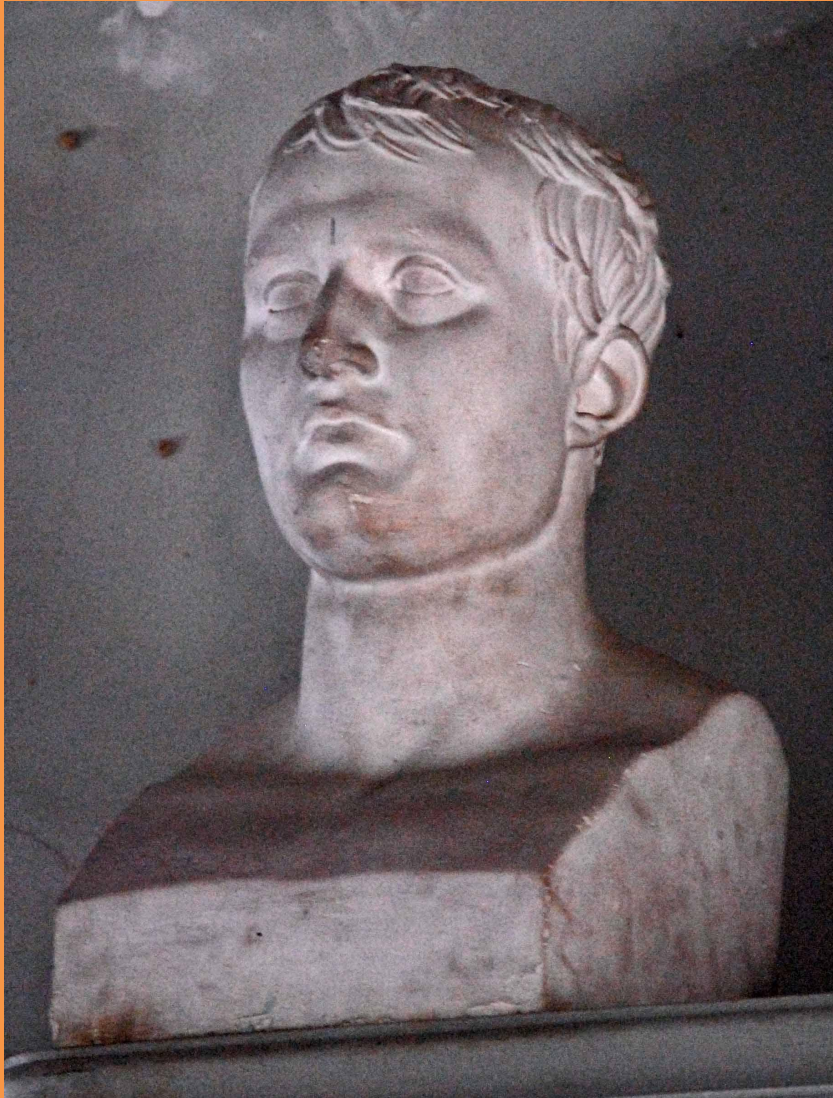
En théorie : Ecole des Beaux-arts  
Ateliers Desachy (n°1994)





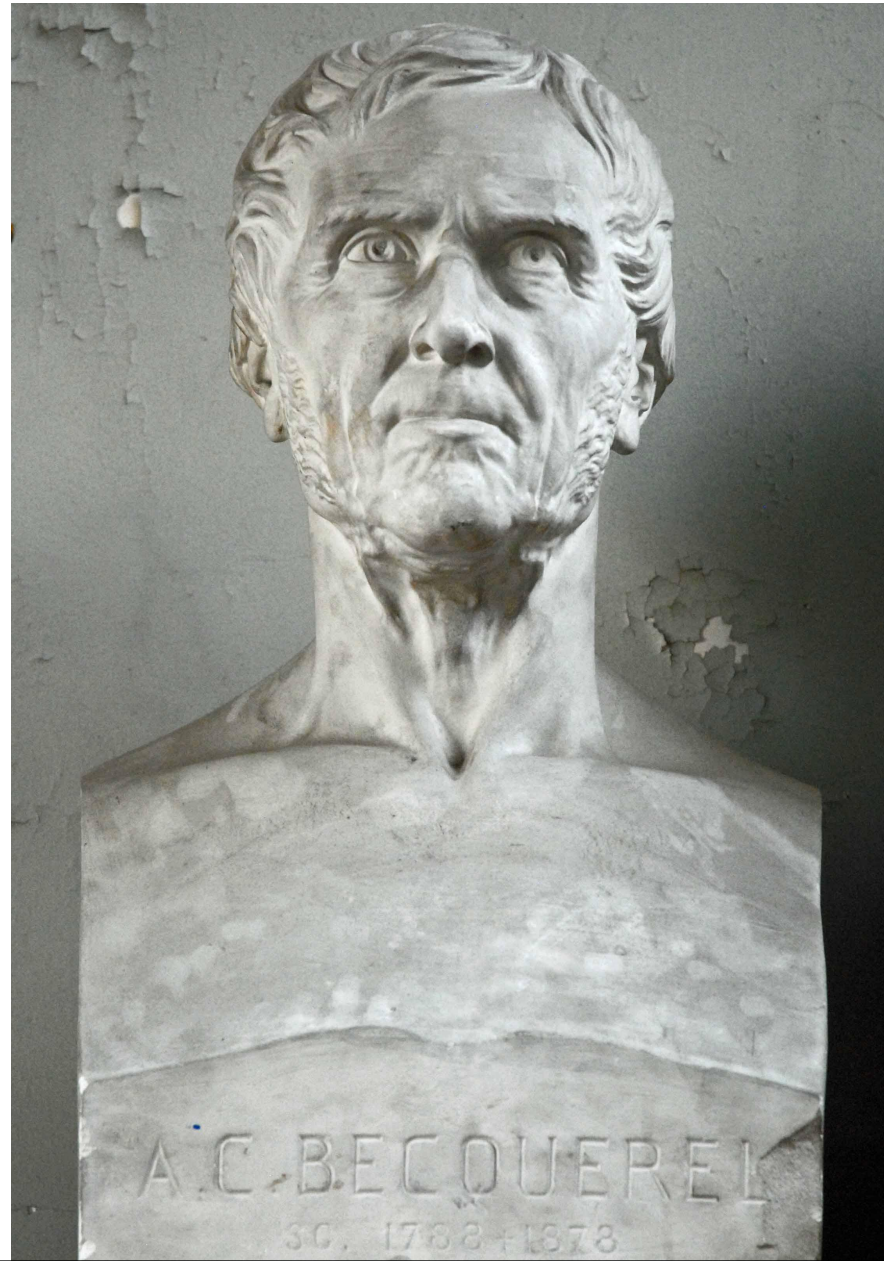
Satyre dit « Faune dansant » Original en bronze provenant de la maison du Faune à Pompéi et conservé au musée archéologique de Naples (inv. 5002)





Buste de Napoléon Ier en Hermès par Antoine-Denis Chinard (1763-1810), vers 1805.









**N°**

*Gladiateur Borghèse. Agasias d'Ephèse, 1<sup>er</sup>- 2<sup>e</sup> siècle av. J.-C. (intégralité, mais bras perdu ?). Original conservé au musée du Louvre.*

Tirage réduit  
Ateliers Desachy (n°2919)  
Dimensions : 103 x 90 cm